





# TÄTÄ ME RAKASTAMME.

Me suomalaiset olemme mökkikansaa. Tunemme vahvaa kaiputa omaan rauhaan, luonnon sydämeen, omaan valtakuntaan. Rantasalmi Log Homesin Ekorex-hirsi tekee unelmastasi kestävä. Ekorex-laatu näkyy ja tuntuu. Se kestää iloa, elämää ja luonnonilmiöitä – vuodesta toiseen. Painumattoman pystyrungon ansiosta voit suunnitella ja rakentaa Rantasalmi Log Homes -huvilan moni-ilmeiseksi ja yksilölliset toiveesi täytäväksi. Hirsirakenteeseen on mahdollista yhdistää kiinteästi erilaisia materiaaleja, kuten kiveä ja lasia. Täysin muoviton rakenne yhdessä luonnollisen puukuitueristeen kanssa takaa terveellisiä ja lämpöisiä hetkiä omassa valtakunnassasi, vaikka vuoden jokaisena päivänä.



## Vapaa-ajan Ekorex-hirsikodit

### YKSIKERROKSISET

Villa Mare .....	4
Rantatunturi .....	6
Rantapesä .....	8
Rantahelmi .....	10
Rantavalo .....	12

### PORRASTETUT

Rantaharju .....	14
Rantarinne .....	16

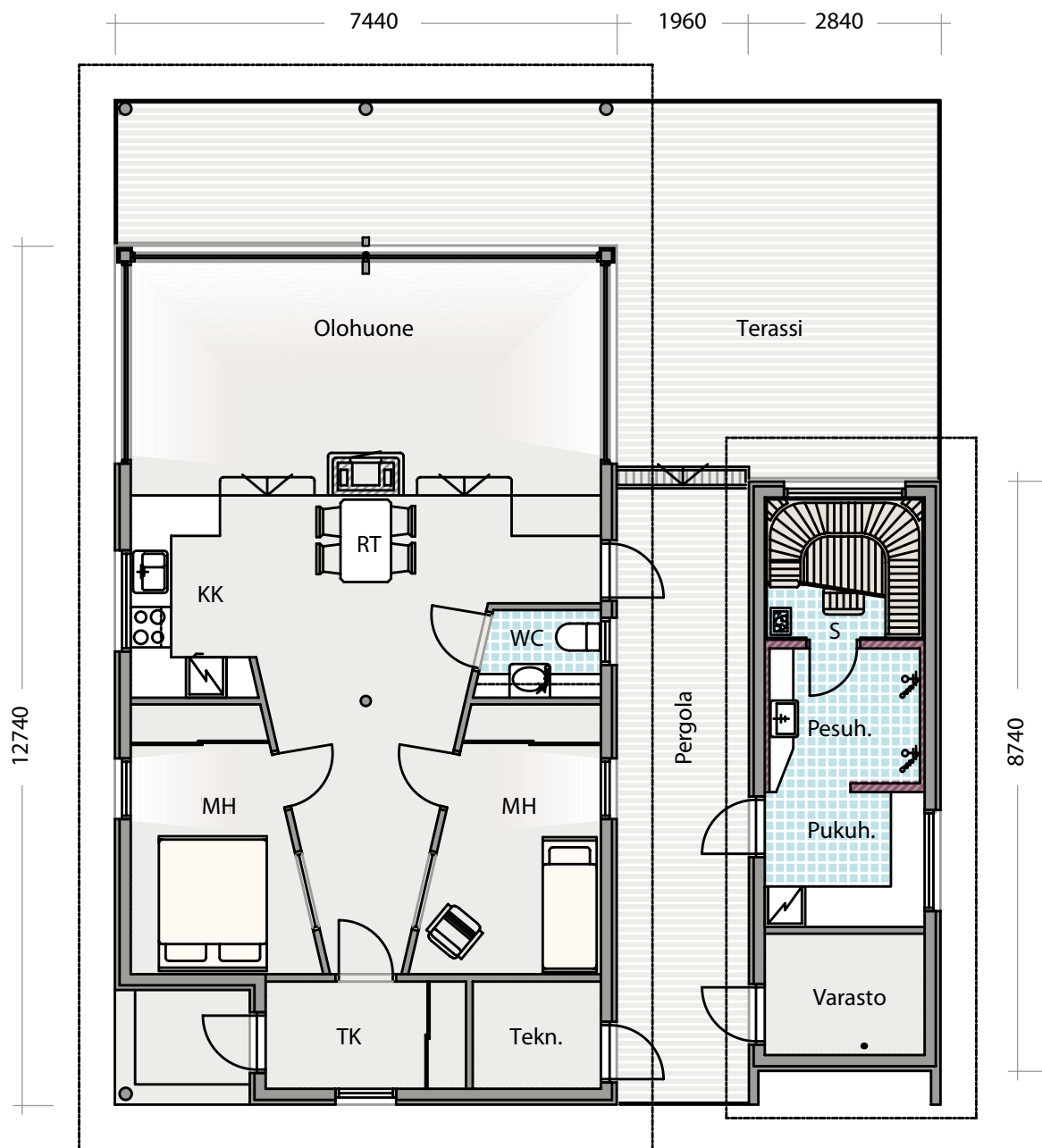
### PARVELLISET

Mäkiranta .....	18
Rantalilja .....	20
Ranta-aarre. ....	22
Rantametsä .....	24
Rantapihlaja .....	26
Rantamaja .....	28

Esitteessä olevat kuvat saattavat poiketa joiltain osin vakiomalleista johtuen mm. asiakkaiden toivomista muutoksista.

Tehdas pitää itsellään oikeudet muutoksiin.





Mittakaava 1:100



**VILLA MARESSA** on tilaa olla ja elää. Olohuoneen suuret ikkunat yhdistävät Villa Maren ympäröivään luontoon. Ikkunoista valo kulkee esteettä läpi koko talon. Myös erikoiset tilaratkaisut lisäävät valoisuutta. Sisään astuttaessa koko talo avautuu olohuoneen kautta maisemaan. Pesutilat ja sauna on rakennettu erilleen itse asunnosta. Tiloja yhdistää pergola.

### VILLA MARE

Kerrosala .....	16,5 m <sup>2</sup>
Huoneistoala .....	10,5 m <sup>2</sup>
Kuisti .....	60,5 m <sup>2</sup>
Kokonaiskäyttöala .....	166,8 m <sup>2</sup>







Mittakaava 1:100



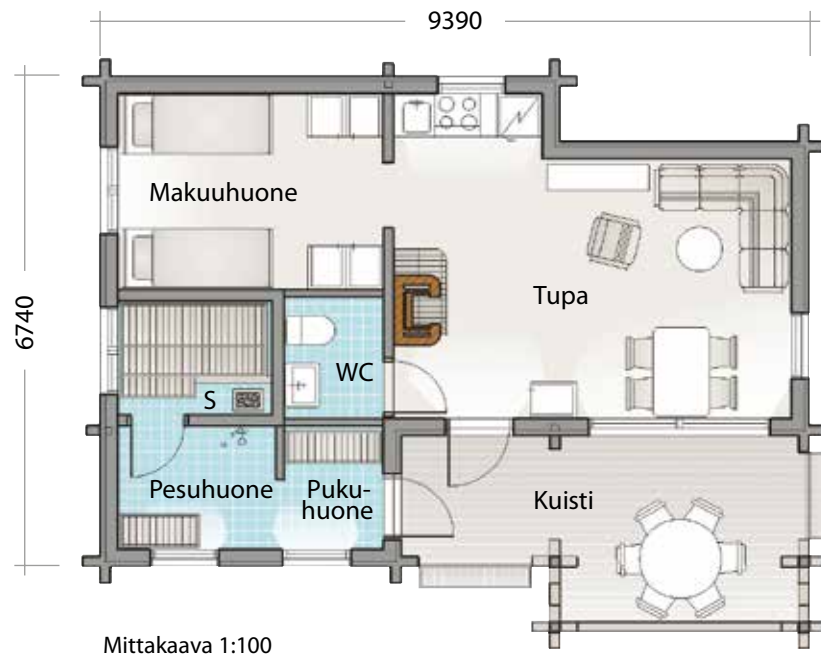
**RANTATUNTURISSA** on mukavasti tilaa vaikkapa perheen tai kaverusten rattaiaan urheiluloman viettoon. Raukeaan nautiskeluun, luonnon voimien ihailuun, yhdessäoloon ja omiin hetkiin. Rantatunturin ison katoksen alla on hyvä vilvoitella ja vaikkapa hoitaa sukset kuntoon. Urheiluvälineet mahtuvat mukavasti tilavaan varastoon. Talo sopii hyvin kapeallekin tontille tai vaikkapa paritaloksi.

### RANTATUNTURI

Kerrosala .....	75,5 m <sup>2</sup>
Huoneistoala .....	63 m <sup>2</sup>
Kuisti .....	25 m <sup>2</sup>
Kokonaiskäyttöala .....	91,5 m <sup>2</sup>





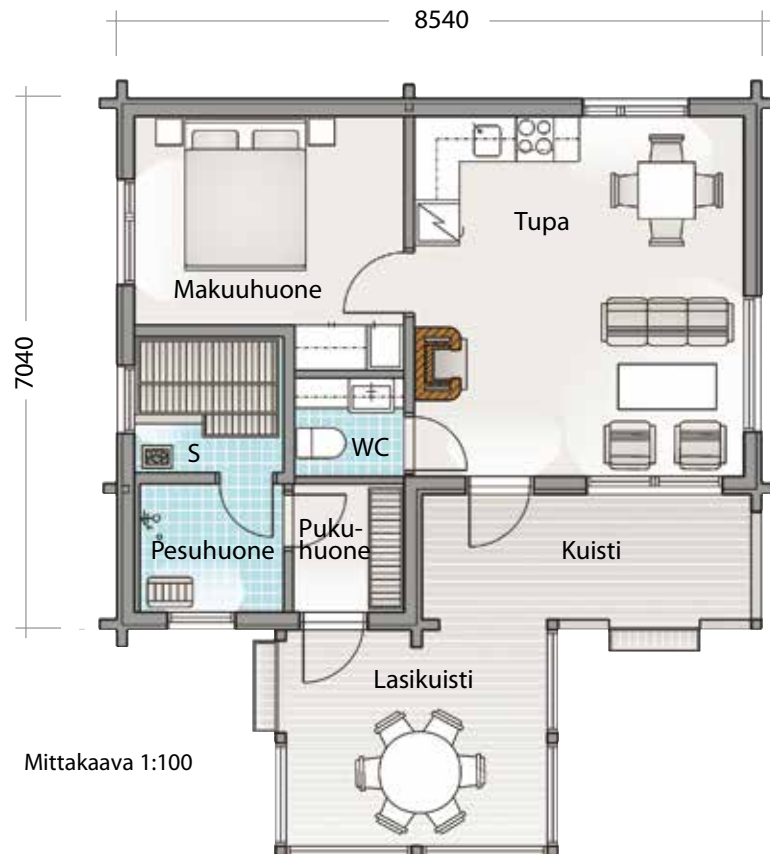


**RANTAPESÄ** on perinteinen suomalainen hirsikoti parhaimmillaan: sopivan kokoinen ja oman tuntuinen. Rantapesän tutut, turvalliset linjat kätkevät sisäänsä nykyajan mukavuudet ja hyvin suunnitellut tilat omiin hyviin hetkiin. Suojaisa, tilava kuisti antaa tilaa vaikkapa kesäsateen haisteluun ja lintujen tarkkailuun. Lämpöinen Rantapesä kutsuu lomalle.

### RANTAPESÄ

Kerrosala .....	50,5 m <sup>2</sup>
Huoneistoala .....	43 m <sup>2</sup>
Kuisti .....	12 m <sup>2</sup>
Kokonaiskäyttöala .....	55 m <sup>2</sup>



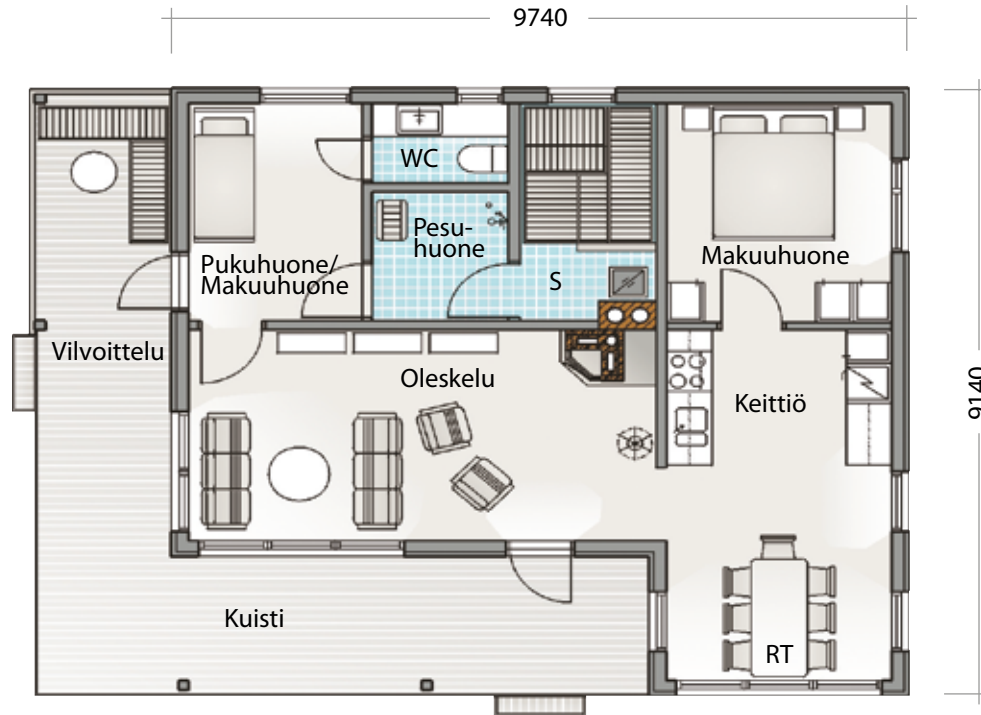


**RANTAEHELMI** on mukava lomakoti, jolle tilava lasikuisti antaa uuden, modernin ilmeen. Valoisalla kuistilla viihtyvät kasvit ja ihmiset pitkälle syksyyn ja siellä on myös hyvä vilvoitella saunomisen lomassa. Lämpöisinä kesäpäivinä kuistilla ja avoterassilla on mukava viettää hyviä hetkiä, auringossa tai varjossa.

### RANTAEHELMI

Kerrosala .....	52 m <sup>2</sup>
Huoneistoala .....	45 m <sup>2</sup>
Kuisti .....	17,5 m <sup>2</sup>
Kokonaiskäyttöala .....	62,5 m <sup>2</sup>



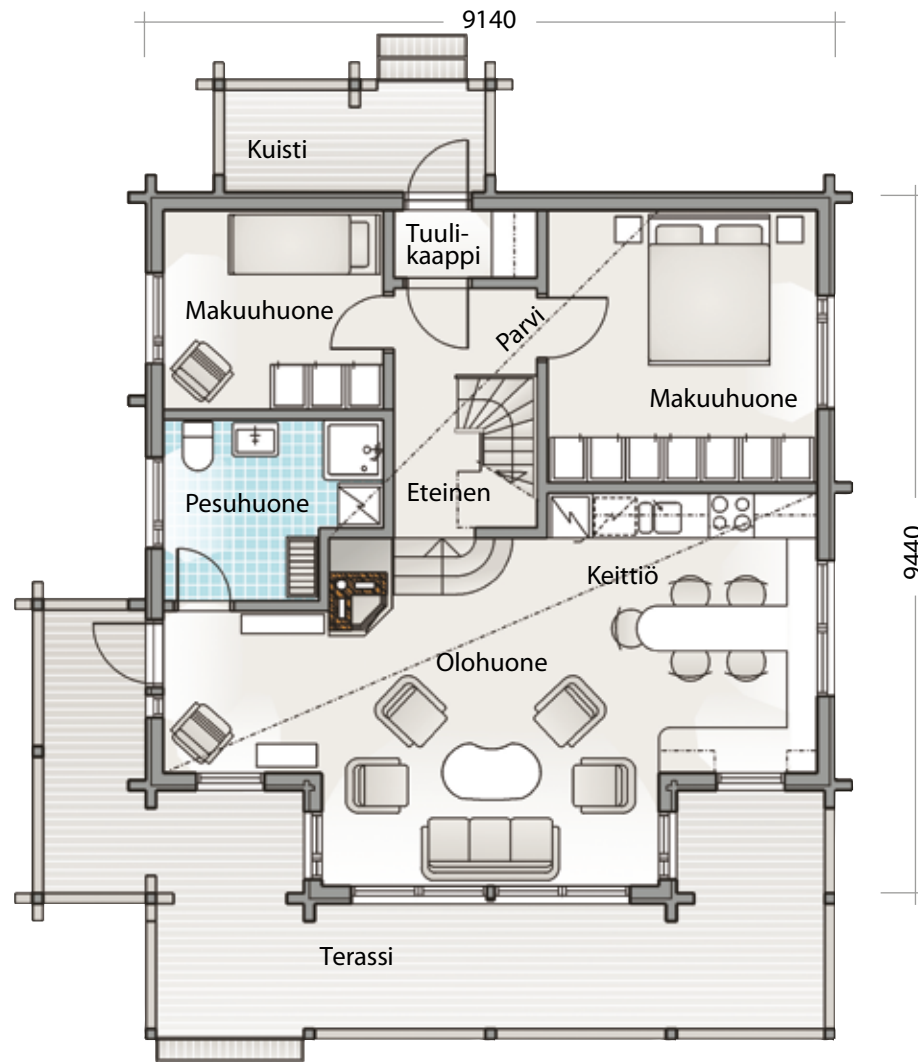


Mittakaava 1:100

**RANTAVALON** avariin, valoisin tiloihin mahtuvat isotkin ajatukset ja monenlaiset tunnelmat. Korkean oleskelutilan ja ruokailutilan isoista ikkunoista avautuvat esteettömät näköalat ympäröiviin maisemiin. Talon kahdella seinustalla on tilava kiuas. Sinne mahtuvat mainiosti saunojat vilvoittelemaan omassa rauhassaan ja muu seurue omiin puuhiinsa. Rantavalon sydän on tilava sauna, johon talon asujat voivat valita mieleisensä kiukaan: mukavaa sähköä, puulämmityksen tuoksua tai vaikkapa savusaunan leppeyttä antavan kosteuttavan älykiukaan. Rantavalon kutsuu valoon ja hyvään oloon.

RANTAVALO	
Kerrosala .....	76 m <sup>2</sup>
Huoneistoala .....	66 m <sup>2</sup>
Kiuas .....	29,5 m <sup>2</sup>
Kokonaiskäyttöala .....	95,5 m <sup>2</sup>





Mittakaava 1:100



**RANTAHARJUN** valoisista oleskelutiloista avautuvat esteettömät näköalat ympäristöön. Rantaharjun avara terassi jatkaa korkeaa, aurinkoista oleskelutilaa, johon avautuu myös tilava parvi. Viereisen sivun talossa terassin päälle on suunniteltu perusmallista poikkeava kattoratkaisu, joka noudattaa asukkaiden yksilöllisiä toiveita ja sointuu kauniisti maisemaan. Jos tontille ei haluta erillistä saunarakennusta, talon pesutiloihin on helppo lisätä sauna. Rantaharju on lämmin ja kestävä rinnetonttien talo, joka sopii mainiosti myös ympärivuotiseen käyttöön.

### RANTAHARJU

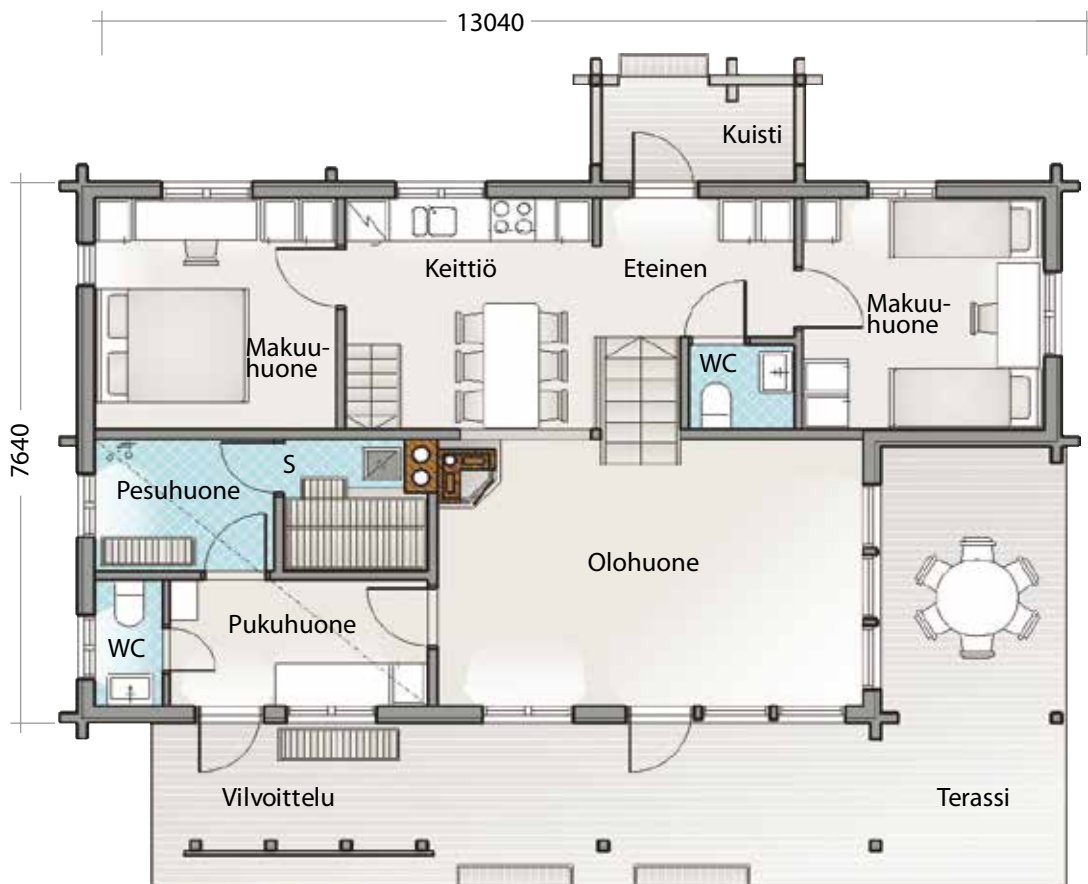
Kerrosala .....	80 m <sup>2</sup>
Huoneistoala .....	70 m <sup>2</sup>
Parvi.....	17 m <sup>2</sup>
Kuistit .....	13 m <sup>2</sup>
Kokonaiskäyttöala .....	118 m <sup>2</sup>







**RANTARINNE** löytää itselleen hyvät juuret monenlaisiin maastoihin, jyrkille ja loiville rinteille, metsikköön ja kalliolle. Eteisestä kuljetaan kätevästi suoraan hyvin suunniteltuun keittiöön. Sieltä nousevat myös portaat parvelle, jossa on tilaa nukkumiseen ja rauhalliseen oleskeluun. Rantarinteen terassi voi olla kokonaan pystypalkkien varaan rakentuvaa avointa tilaa tai osittain lasitettu kuten viereisen sivun kuvassa. Rantarinne on onnellinen talo.

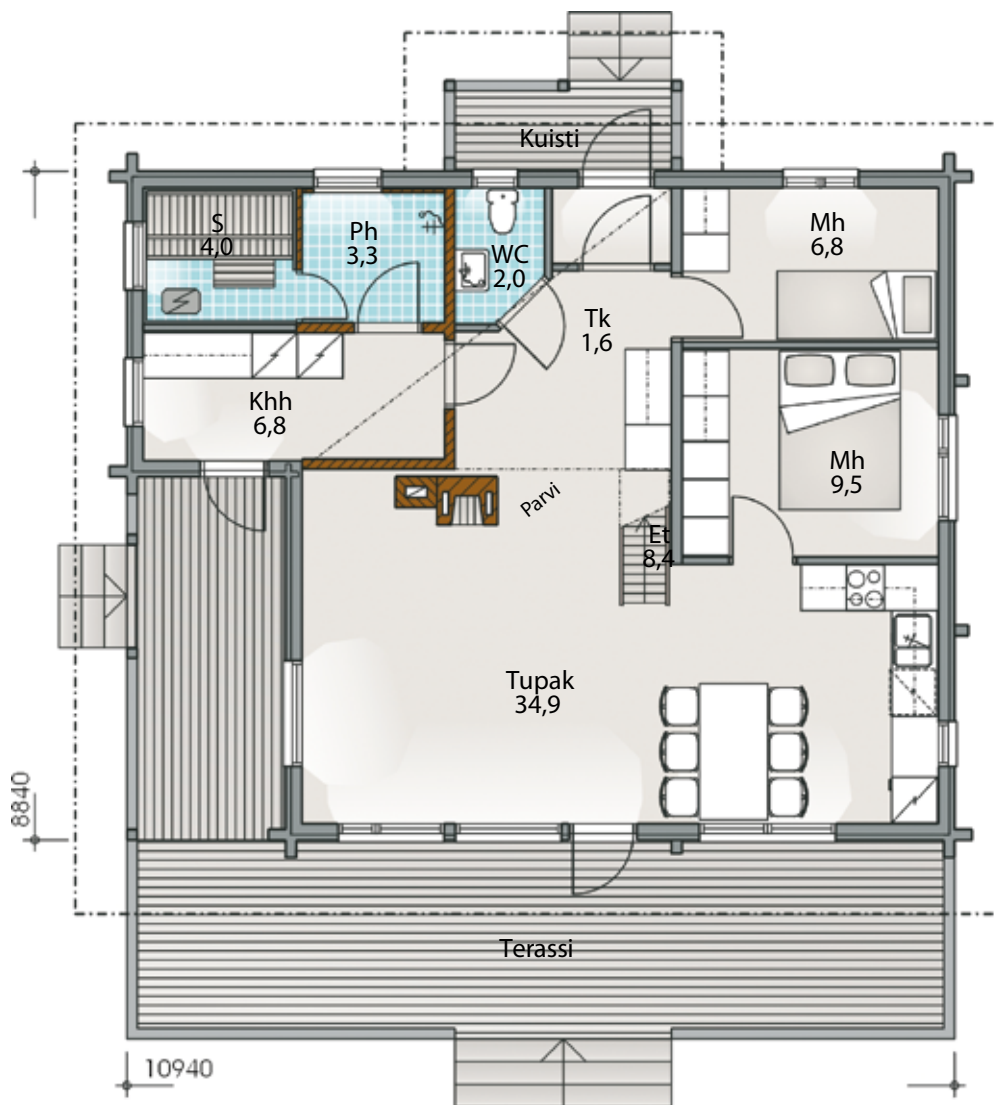


Mittakaava 1:100

### RANTARINNE

Kerrosala .....	90,5 m <sup>2</sup>
Huoneistoala .....	79 m <sup>2</sup>
Parvi .....	16,5 m <sup>2</sup>
Kuistit .....	60,5 m <sup>2</sup>
Kokonaiskäyttöala .....	156 m <sup>2</sup>





**MÄKIRANTA** tarjoaa mukavasti tilaa isollekin seurueelle ja kodinhoitohuone helpottaa arkisia askareita. Aidot puupinnat rauhoittavat ja avarat näkymät ravitsevat kiireen uuvuttamia aisteja. Ekorex-rakenteen ansiosta vapaa-ajan kodissa on kesällä miellyttävän vilpoisaa ja talvella vedotonta ja lämmintä.

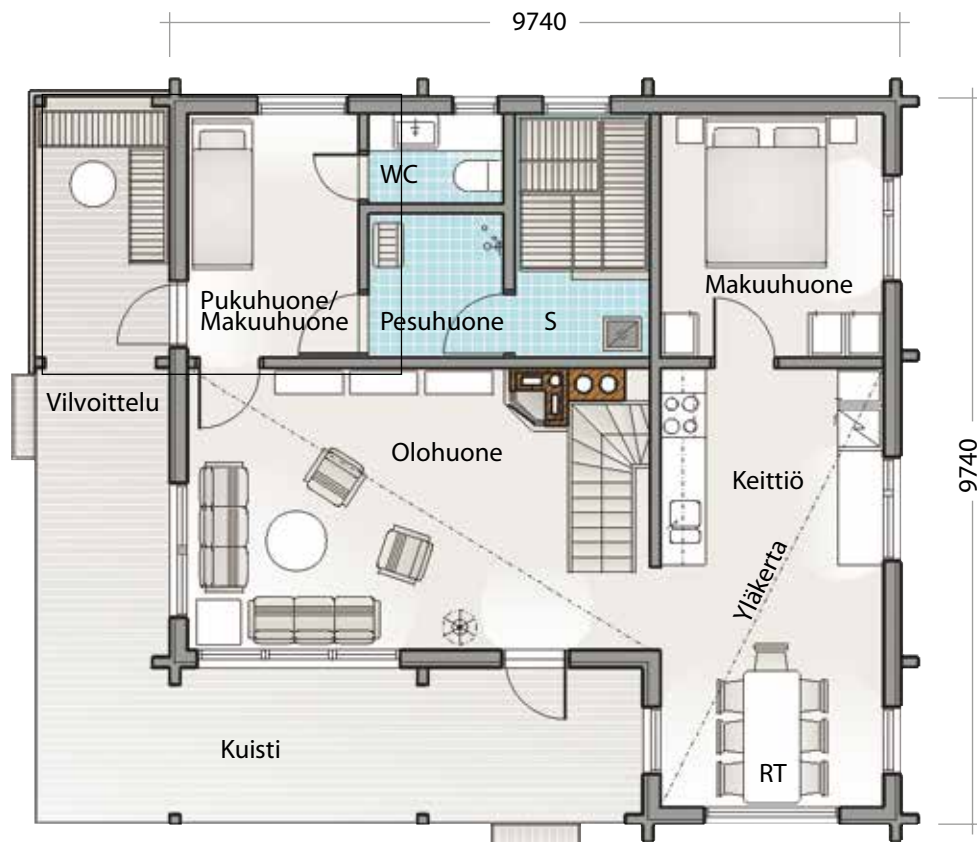
### MÄKIRANTA

Kerrosala .....	86,5 m <sup>2</sup>
Huoneistoala .....	75,5 m <sup>2</sup>
Parvi.....	14 m <sup>2</sup>
Kuisti .....	38,7 m <sup>2</sup>
Kokonaiskäyttöala .....	114,2 m <sup>2</sup>

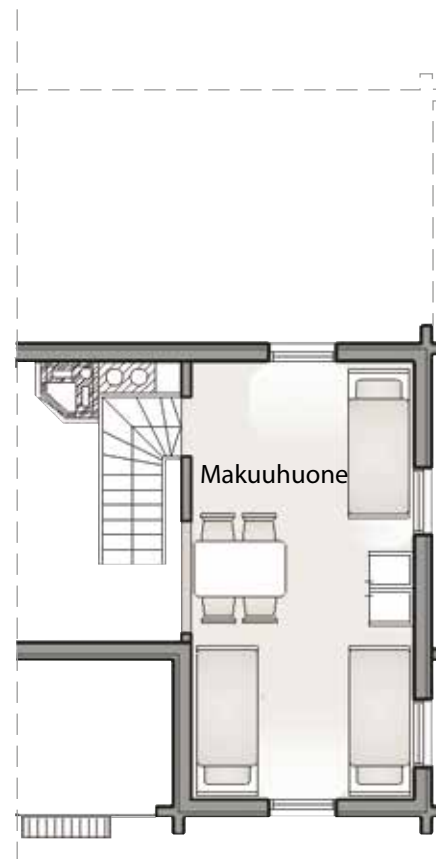


# RANTALIIJA

Valoisista, korkeista oleskelutiloista nousevat portaat yläkertaan, jossa odottaa tilava, suojaisa makuuhuone. Alakertaan mahtuu tarpeen mukaan yksi tai kaksi makuuhuonetta. Rantaliljan kahta seinustaa kiertää kuisti, joka kutsuu auringonpalvoja, saunoja, luonnontutkijoita ja sienisaaliin puhdistajia nauttimaan ulkoilmasta ja maisemasta.



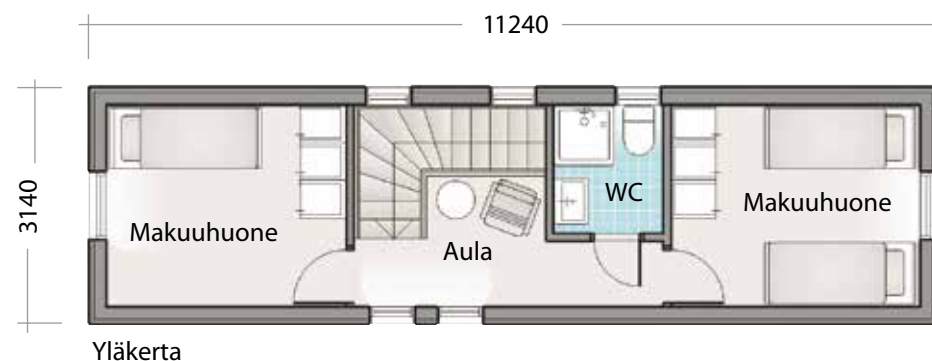
Mittakaava 1:100



RANTALIIJA	
Kerrosala .....	103,5 m <sup>2</sup>
Huoneistoala .....	89 m <sup>2</sup>
Kuisti .....	30,5 m <sup>2</sup>
Kokonaiskäyttöala .....	119,5 m <sup>2</sup>



**RANTA-AARRE** on ylellisen avara lomakoti, jonka modernit linjat sulautuvat kauniisti luonnon keskelle tai vaikkapa taajamaan. Joustaviksi suunnitellut tilaratkaisut houkuttelevat viihtymään omimpien aarteiden parissa. Yläkerran makuuhuoneissa on omat peseytymistilansa. Alakerran kodinhoitohuone saa arkiset puuhatsujumaan mukavasti ja siististi.



Osa olohuoneesta on helppo erottaa omaksi tilakseen, neljänneksi makuuhuoneeksi, saunatilaksi tai vaikkapa harrastushuoneeksi. Ranta-aarre sopii mainiosti myös ympärivuotiseen asumiseen.

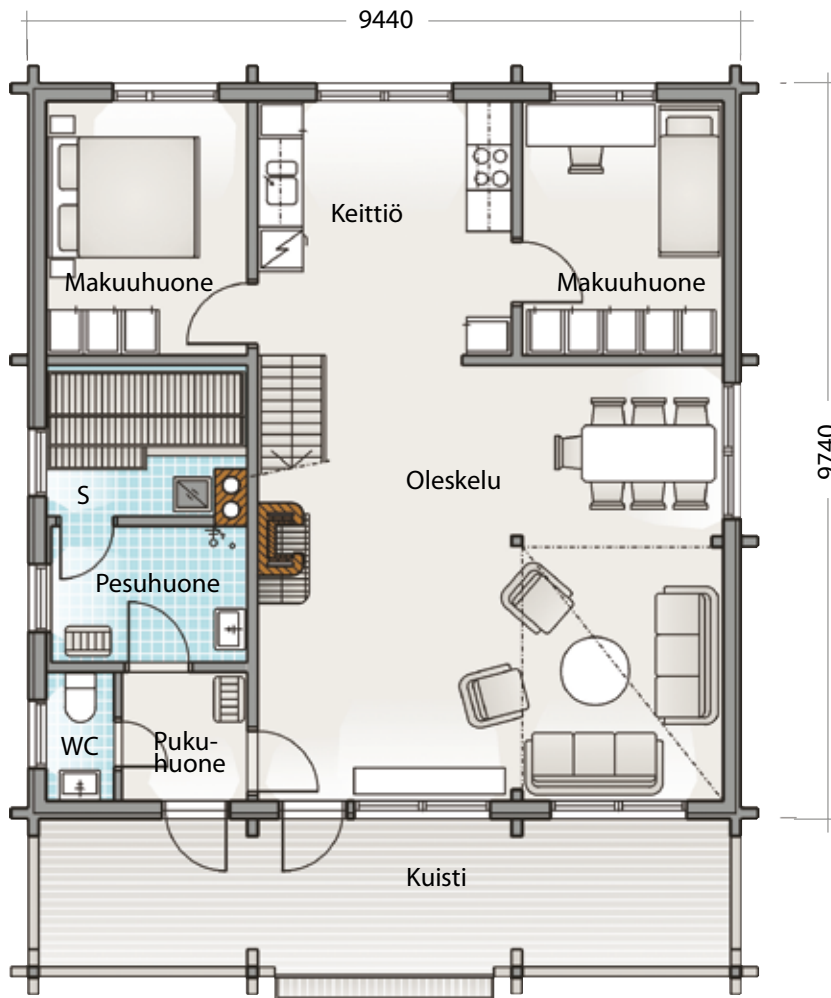
<b>RANTA-AARRE</b>	
Kerrosala .....	127,5 m <sup>2</sup>
Huoneistoala .....	11 m <sup>2</sup>
Kuisti .....	37 m <sup>2</sup>
Kokonaiskäyttöala .....	148 m <sup>2</sup>

Mittakaava 1:100

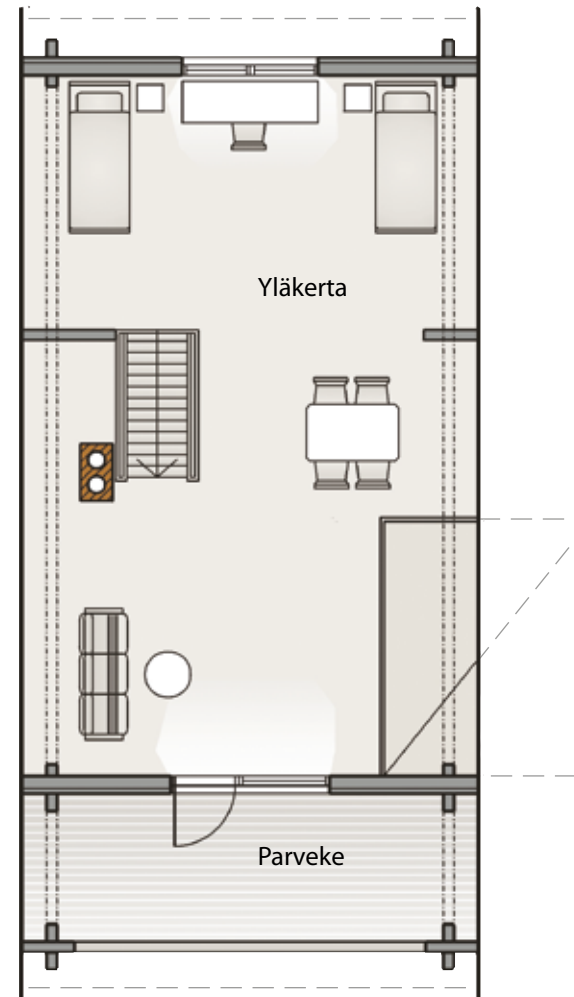




**RANTAMETSÄ** on suomalaista perinnettä parhaimmillaan. Tutut, turvalliset linjat, hirren vankka kestävyys. Ja nykyajan mukavuus. Tilava parvi suo mahdollisuuksia elää vapaa-aikaa omaan tahtiin, kukin omalla rytmillään. Parveen liittyy oma parveke, jonka suojaisan katon alla maisemaa ja luontoa on mukava tarkkailla paisteella ja sateella. Saunassa on aito puukiuas.



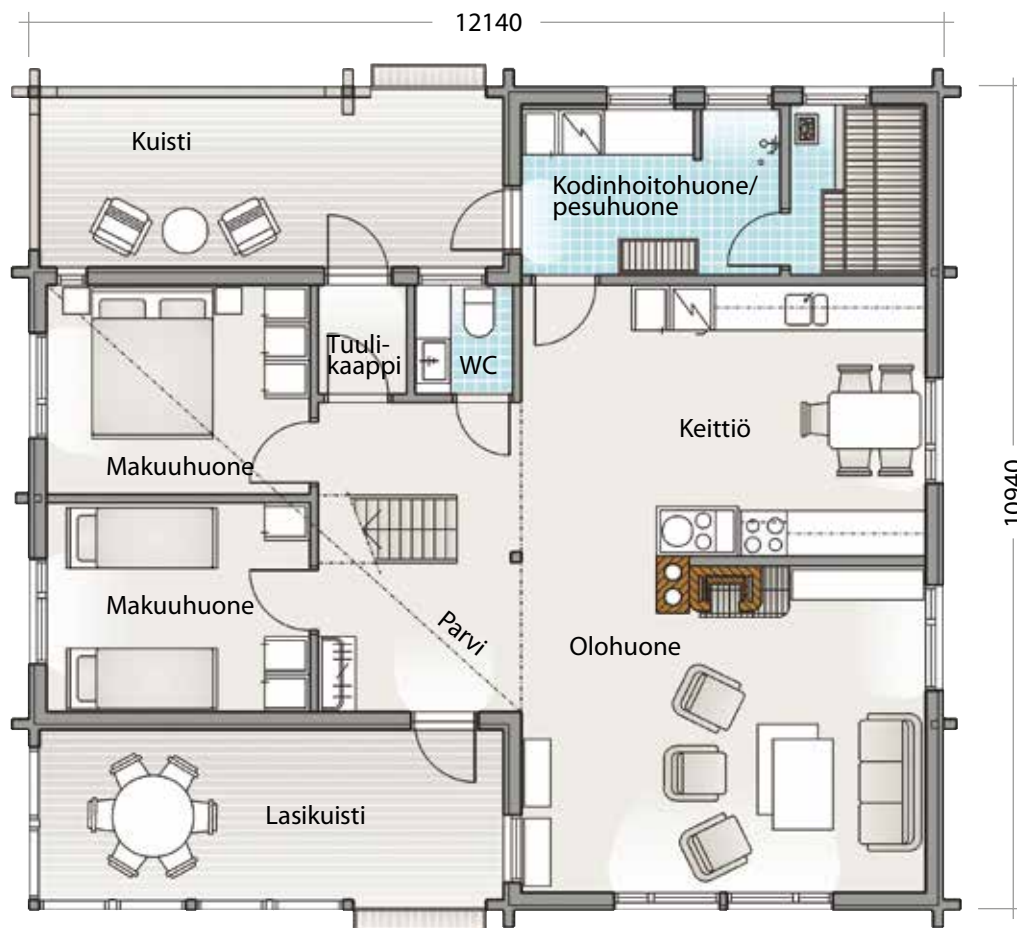
Mittakaava 1:100



## RANTAMETSÄ

Kerrosala .....	129 m <sup>2</sup>
Huoneistoala .....	11,5 m <sup>2</sup>
Kuisti .....	28,5 m <sup>2</sup>
Kokonaiskäyttöala .....	157,5 m <sup>2</sup>





Mittakaava 1:100



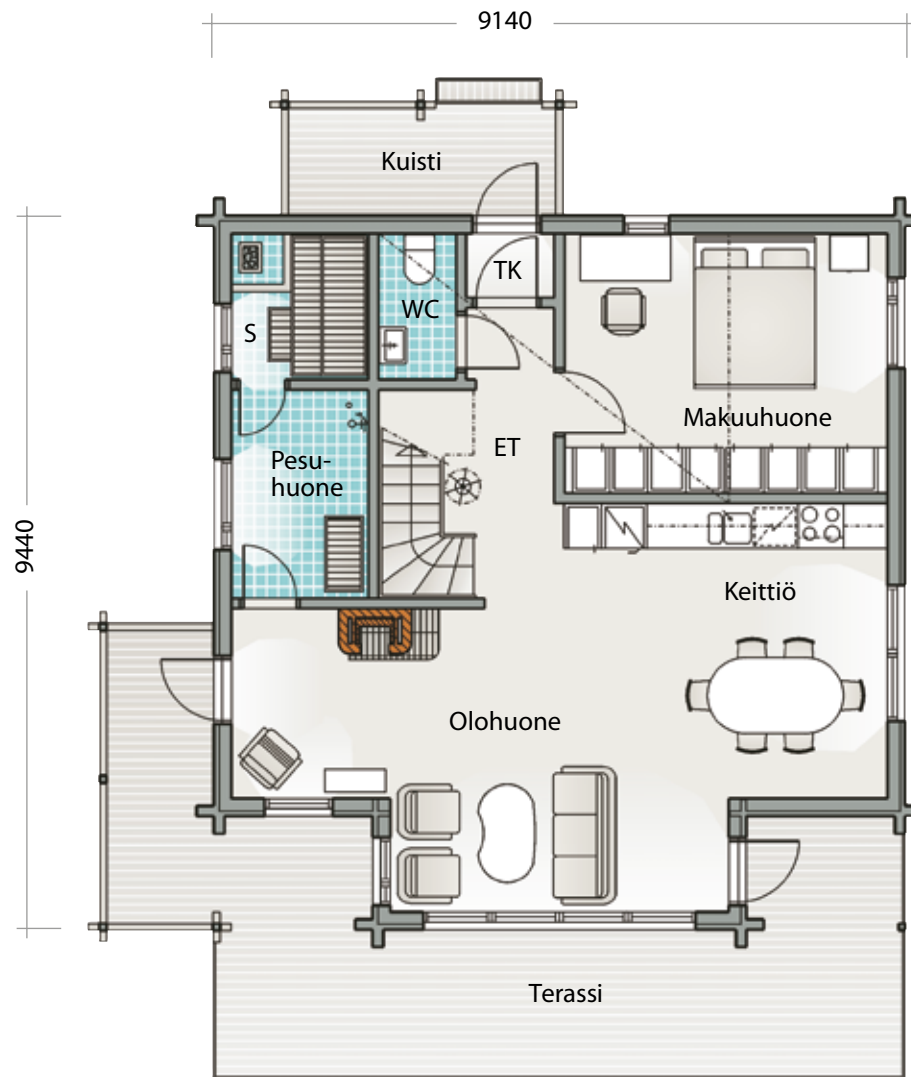
## RANTAPIHLAJA

Kuistit kutsuvat monipuolisiin iloihin, katselemaan ja kuuntelemaan kesää ja talvea. Katon suojaamalla avokuistilla on saunojenkin hyvä hengähtää. Korkeaikkunaisella lasikuistilla maisema tulee lähelle, katseltavaksi ja nautittavaksi. Rantapihlajan avaran keittiön vierellä on pesuhuone, joka toimii mukavasti myös kodinhoitotilana. Tilava parvi suo mahdollisuuksia omiin valintoihin. Rantapihlajassa elävät perinteet – sovussa nykyajan mukavuuksien kanssa.

### RANTAPIHLAJA

Kerrosala .....	120,5 m <sup>2</sup>
Huoneistoala .....	91,0 m <sup>2</sup>
Parvi.....	33,5 m <sup>2</sup>
Kuistit .....	28,5 m <sup>2</sup>
Kokonaiskäyttöala .....	153 m <sup>2</sup>





Mittakaava 1:100



## RANTAMAJA

Puhtaat linjat tuntuvat turvallisen tutuilta. Talo sopii suomalaisen luonnon keskelle. Rantamajan asukkaat nauttivat perinteiden lämmöstä ja nykyajan mukavuuksista. Hyvin toimiva keittiö ja valoisa olohuone liittyvät toisiinsa tekemisen ja olemisen tilaksi, josta on näköala kolmeen ilmansuuntaan. Suojaisalta nukkumaparvelta näkyy kauas – tuttuihin maisemiin.

### RANTAMAJA

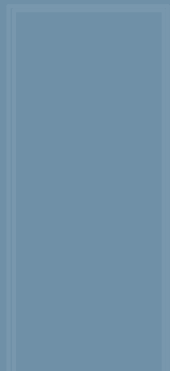
Kerrosala .....	80 m <sup>2</sup>
Huoneistoala .....	70,0 m <sup>2</sup>
Parvi.....	14,5 m <sup>2</sup>
Kuisti .....	34,5 m <sup>2</sup>
Kokonaiskäyttöala .....	119 m <sup>2</sup>



# ONPA TOSI HYVÄ ILMA TÄNÄÄN!

Rantasalmi Log Homes -hirsikodissa on joka päivä hyvä ilma. Ilmanvaihto tapahtuu luonnollisesti, ja kosteus sekä hiilidioksidin määrä pysyvät optimaalisina, koska hirsi on aidosti hengittävä rakennusmateriaali. Puu myös suodattaa ja puhdistaa ilmavirtaa. Talvella, sisäilman kuivuessa, hirsi luovuttaa kosteutta, ja kun ilmankosteus kasvaa, puu sitoo ylimääräisen kosteuden itseensä. Näin ilmankosteus pysyy hallitusti 25–45 prosentin tasolla, rakenteet kestävät ajan hammasta ja sisäilmaongelmat loistavat poissaolollaan – aina hyvä ilma.





THE HIGH END OF

# LOG HOMES

Rantasalmi Hirsitalot

Sahatie 1

Tel (015) 7300 20

58910 Rantasalmi As.

Faksi (015) 7300 240

[www.rantasalmi.com](http://www.rantasalmi.com)